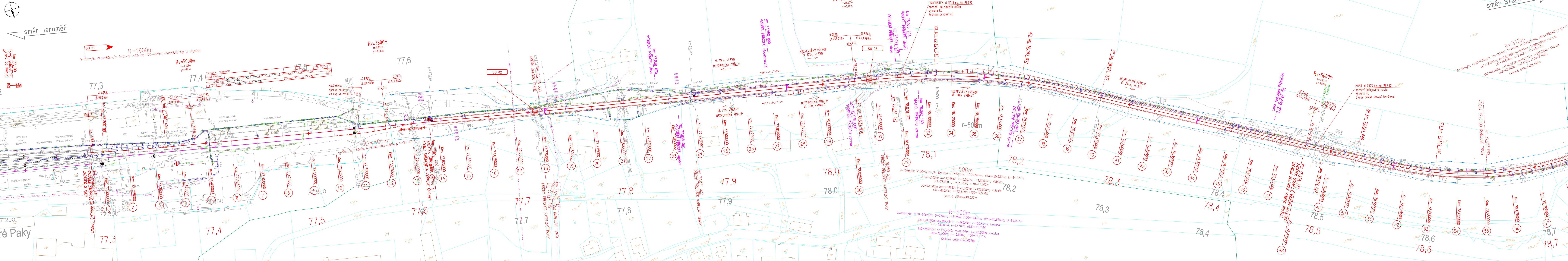


KOORDINAČNÍ SITUAČNÍ VÝKRES - km 77,6 - 78,7  
M 1:1000



- LEGENDA GRAFICKÉHO ZNAČENÍ**
- Kolej stávající stav
  - Stávající terén
  - Nový stav železničního svršku
  - Směrová a výšková úprava stávající koleje
  - Nové hrany svahů (svahování)
  - Nové hrany KL a banketů
  - Posuny osy koleje
  - Hranice drážního pozemku - SŽDC
  - Hranice drážního pozemku - ČD a.s.
  - Hranice parcel
  - Hranice budov

- LEGENDA STÁVAJÍCÍCH SÍTÍ**
- CETIN podzemní -
  - CETIN nadzemní -
  - ČEZ podzemní DO 1 kV -
  - ČEZ nadzemní DO 1 kV -
  - ČEZ nadzemní DO 35 kV -
  - SSZT -
  - SEE -
  - ČD TELEMATIKA
  - KANALIZACE

- SEZNAM SO**
- SO 1 Železniční svršek a odvodnění
  - SO 2 Železniční přejezd v km 77,719
  - SO 3 Železniční přejezd v km 78,043

**POZNÁMKA**  
Všechny inženýrské sítě jsou v situaci vyznačeny pouze informativně. Před zahájením stavebních prací je nutno nechat všechny inženýrské sítě vytýčit přímo v terénu jejich správců. Zemní práce v blízkosti všech sítí je třeba provádět s podmínkami jejich správců!

E  
TÚ: 1601 Hradec Králové - Stará Paka



Generální projektant:  
Ing. Jan Hasek  
Ing. Petr Burda  
Kontroloval:  
Ing. David Derka  
Traťový úsek/úpec:  
Jaroměř - Stará Paka

Zpracovatel části dokumentace: Výpracoval: Ing. Jan Hasek Kraj: Liberecký Investor: SZDC, Dílždná 1003/7, 110 00 Praha 1 Akce:		Souřadnicový systém S-JTSK, Výškový systém Bpv Kontroloval: Ing. David Derka Traťový úsek/úpec: Jaroměř - Stará Paka	
Formát 9x44		Datum 03/2019	
Účel PDPS		Číslo 3110-18-171	
Změna		Číslo kopie	
Měřítko 1:1000		Číslo přílohy 1.1	
Obsah výkresu: KOORDINAČNÍ SITUAČNÍ VÝKRES - část 1		Číslo dokumentace C	